



LA PROMESSE BREL

TOURNEE FRANCE 2023/2024

FICHE TECHNIQUE MISE À JOUR LE 18/08/2023



<p><u>CONTACT PRODUCTION TOURNEE</u> REGIS BLEZE-PASCAU 06 12 56 34 60 OH MY PROD ! regis.ohmyprod@gmail.com</p>	<p><u>CONTACT PROD-ADMIN-PROMO</u> ALEXANDRINE MARFAING HUGUENY 06 17 15 70 89 OH MY PROD ! contact.ohmyprod@gmail.com</p>
<p><u>MANAGER</u> JACQUES ROQUES 06 07 84 84 84 jacques@artcoscene.com</p>	
<p><u>REGISSEUR LUMIERES</u> GUILLAUME JANON 06 58 11 67 00 guillaume.janon@gmail.com</p>	<p><u>REGISSEUR SON</u> QUENTIN GENIES 06 75 56 30 08 qgenies@hotmail.com</p>
<p><u>REGISSEUR LIGHTS (selon dates)</u> ERIC RAVEL 06 07 77 80 59 ericravel@wanadoo.fr</p>	<p><u>REGISSEUR SON (selon dates)</u> LEA HUERTA 06 31 79 64 32 huerta.lea@gmail.com</p>

L'ÉQUIPE DE TOURNEE : 6 Personnes (selon dates ou plan de tournée)

1. ARNAUD ASKOY
2. VIOLONCELLISTE
3. PIANISTE / ACCORDEONISTE
4. REGISSEUR SON
5. REGISSEUR LUMIERES
6. REGISSEUR GENERAL / MANAGER
7. PROD (selon dates)

URGENT, merci de nous communiquer rapidement

- Plan technique de la salle, plateau et lumières.
- Contact du régisseur général, régisseur plateau, lumières, son, administrateur.
- Horaires des spectacles, ouverture des portes au public
- Capacité & jauge de la salle ou du lieu



Le spectacle se déroule en 1966 donc nous devons tout faire pour permettre aux spectateurs de faire un grand bond de 55 ans en arrière

1 PLATEAU

Ouverture : 10m (6m minimum) + coulisses

Profondeur : 7m (5m50 minimum) + Coulisses

Hauteur : 6m (4m minimum)

Sol : noir

Pendrillonnage : Boite noire à l'italienne

NB : Prévoir petites lumières bleues de service pour les déplacements en coulisses.

2 DÉCOR /ET MATERIEL A FOURNIR

.1 Soit nous venons avec notre piano électronique Yamaha CVP 609 ainsi qu'avec ses accessoires.
Dans ce cas de figure vous n'avez rien à fournir de la liste ci-dessous.

.2 Dans l'impossibilité de venir avec notre piano, vous devrez fournir l'un des différents modèles :
CVP 609, CVP 809, CP 850 ou à défaut C5, C3, ainsi que les accessoires décrits ci-dessous.

- . 1 tabouret noir pour le piano
- . 1 tabouret noir pour le Violoncelliste
- . 1 tabouret noir pour l'Accordéoniste
- . 2 pupitres noirs pleins (pas de pupitres à trous)
- . 1 cube haut noir (stand accordéon)

NB : Prévoir Scotch phospho et gaffer blanc et noir pour marquages au sol et objets de scène.

3 LUMIÈRE (possibilité d'équivalence et d'adaptation avec accord préalable du régisseur lumière)

- . 6 RUSH PAR ZOOM 2 Martin
- . 1 DECOUPE 2000w 714 SX Juliat
- . 3 DECOUPES 1000w 614 SX Juliat avec couteaux (moyennes) + 1 Iris
- . 11 PC 1000W Juliat
- . 12 PARS 64 (CP 60. 61 et CP 62)

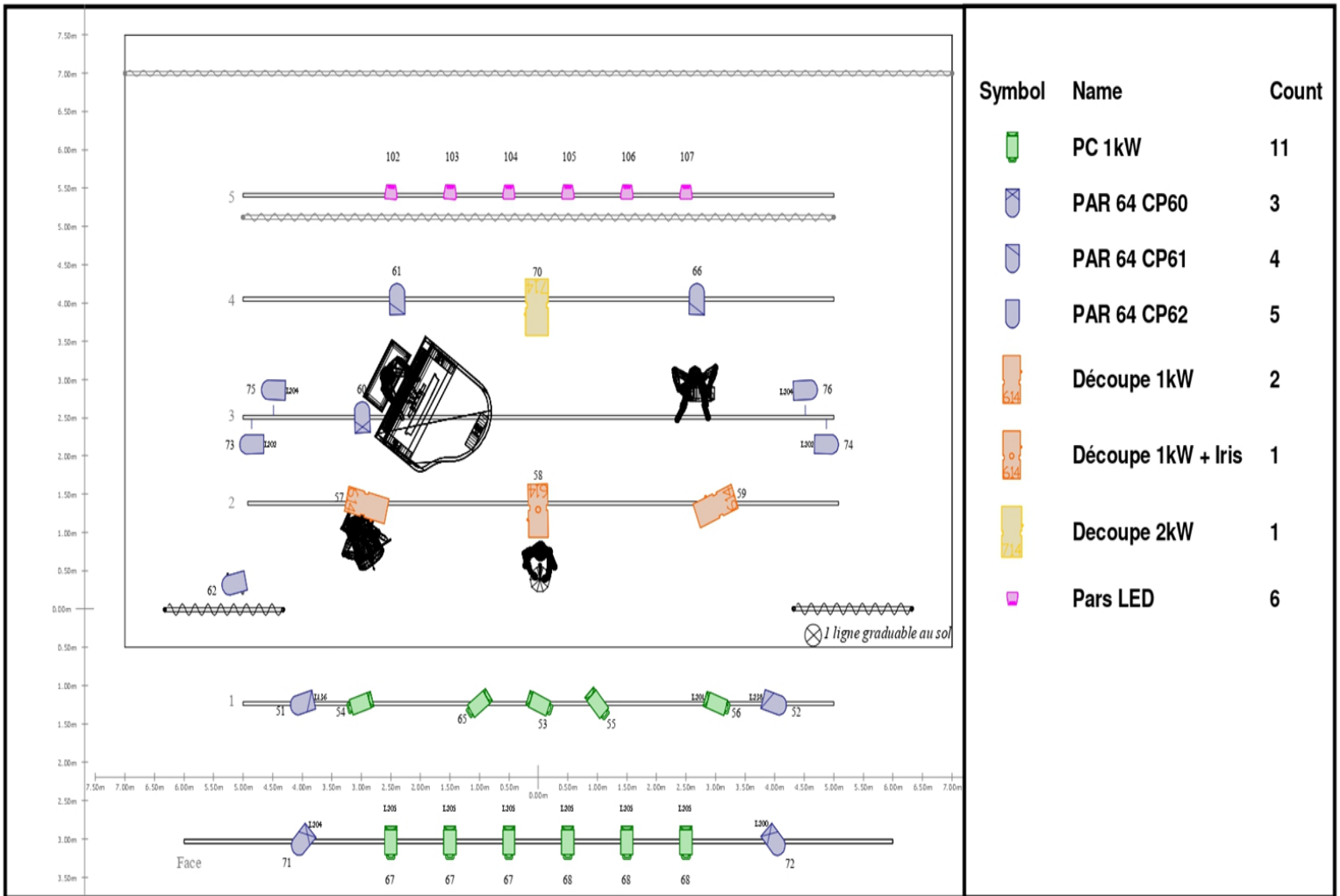
- . 1 platine de sol
- + Éclairage salle graduable (Quartz ou sources lumineuses silencieuses : PAS DE BLINDER)
- . 24 circuits Trad. + Pars LED + Éclairage salle graduable
- . 1 jeu d'orgue GRAND MA 2. Gélâtines Lee Filter : 136 / 200 / 201/ 202 / 204 / 205 / 238.
- Nous fournissons le jeu d'orgue**
- . Diffuseur Rosco 119 sur TOUS les PC (11) à fournir.

L'ensemble des projecteurs doivent être implantés, patchés et testés AVANT l'arrivée du régisseur lumière.

RADIO

- Un poste de radio est fourni par la production, il possède son propre éclairage intégré.
- Il est installé sur l'avant de la scène à 45° côté Cour.
- Prévoir une ligne graduable au nez de scène à Cour

3b PLAN DE FEU



- La Promesse Brel -

Mise à jour Juin 2023

-24 Lignes graduées + éclairage salle graduable + pars LED

Création Lumière : Anne COUDRET
Régisseur de tournée : Guillaume JANON



4 SON

Micros

La production fournit l'ensemble des micros à savoir :

1 micro à condensateur Neumann KMS 105 pour la voix lead

Vous devez prévoir : 1 XLR + 1 pied base ronde (exclusivement)

Le piano numérique possède 2 sorties jack, nous fournissons les 2 câbles jack/jack

Vous devez prévoir : 2 XLR + 2 DPI type BSS AR133

L'accordéon est équipé de 2 micros DSP HF

Vous devez prévoir : 2 XLR

Le violoncelle est équipé de 2 micros :

1 micro DSP clipsé sur le violoncelle

1 micro cardioïde Neumann KM 184 sur pied

Vous devez prévoir : 2 XLR + 1 petit pied sur perchette

FOH

Le système son FOH devra être parfaitement fonctionnel, équilibré, cohérent en réponse fréquentielle et dynamique, actif, professionnel (2/3 voies, LAcoustic, D&B, Meyer Sound, Adamson, etc)

- Un système pouvant délivrer 120 dbc de manière équilibrée entre 20 et 20000 hertz

Puissance en fonction de la salle (4 kW pour 500 places) permettant une diffusion homogène et intelligible en tout point de la salle.

- En cas de balcon prévoir des rappels pour la partie inférieure. En cas d'ouverture supérieure à 5m prévoir des front fills.

- Processeur de diffusion (filtres, EQ, compression multi-bandes, limiteur) : Les différents paramètres de celui-ci seront accessibles à tout moment par un membre qualifié du personnel technique mis à disposition par la structure accueillante.

Monitoring

6 enceintes de monitoring de qualité de type *wedges* toutes **identiques** sur 6 circuits (voir plan de scène)

Console de mixage - Régie

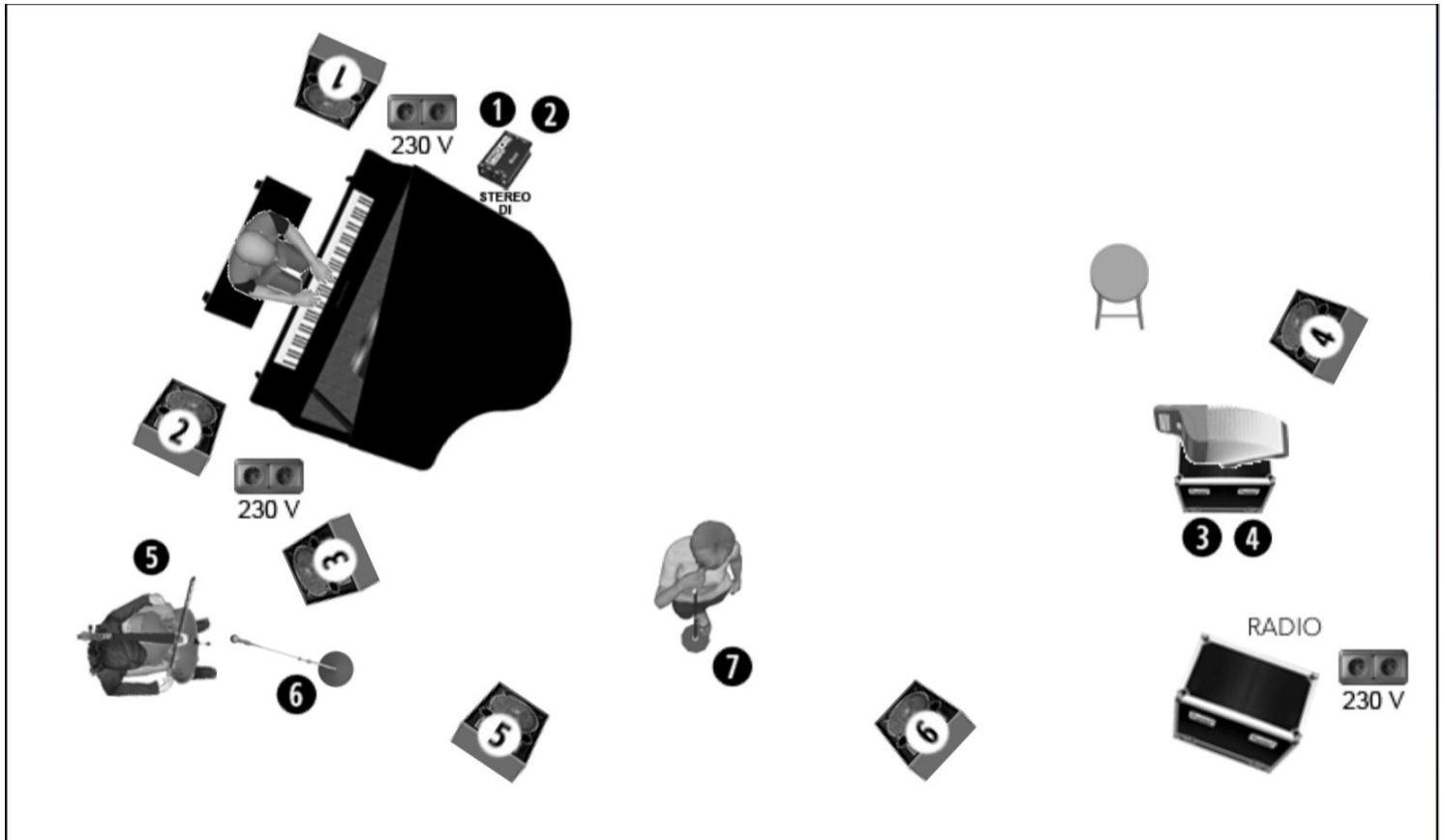
Console numérique professionnelle (Avid, Yamaha, Midas etc.) comportant au minimum

16 in, 10 AUX, VCA, EQ graphiques aux OUTPUTS, FX send & returns

1 Micro Talk Back

NB : Régie son et lumière de préférence côte à côte (tops ensemble)

PLAN DE SCÈNE



<p>—Inputs—</p> <ul style="list-style-type: none"> 1- Piano L (DI) 2- Piano R (DI) 3- Acc HF L (fourni) 4- Acc HF R (fourni) 5- Cello DPA (fourni) 6- Cello Mic (KM184 fourni) 7- Lead (KMS105 fourni) 9/10- Intro QLab 	<p>—Outputs—</p> <ul style="list-style-type: none"> 1/2- Piano 3- Cello 4- Acc 5/6- Lead 	<p>Merci de prévoir 2 DI, un grand pied de micro embase ronde, ainsi qu'un petit pied de micro</p>	
---	--	--	--



5 MONTAGE SERVICES

. 1 technicien salle minimum pendant toute la durée de l'installation + spectacle + démontage

Dans le cas où la production viendrait avec le piano :

Prévoir minimum 2 personnes pour le mettre en place sur scène et le charger dans le véhicule en fin de spectacle.

6 SEANCE DE DEDICACES

Merci de prévoir un emplacement pour la séance dédicaces, avec un accès si possible si possible direct depuis les loges. Prévoir une grande table avec deux chaises.

Prévoir un sens de circulation (entrée/sortie) avec cordon de sécurité et la présence de deux agents (minimum) entrée/sortie.

7 PERSONNEL LOCAL

Le système de sonorisation, les éclairages scéniques et les aménagements nécessaires du plateau **seront prêts avant notre arrivée.**

* 1 responsable de la salle

8 DIVERS

. **Durée du spectacle : 1h20 sans entracte**

. Loges fermant à clef chauffée pour 1 chanteur et 2 musiciens

. Prévoir bouteilles d'eau, verres, serviettes et savon

. Tables, chaises, miroirs, prises de courant et point d'eau à côté des miroirs

. 1 portant équipé de cintres + 1 poubelle

. 1 fer à repasser et une table à repasser.

. Petit encas très apprécié par l'équipe (5-6 personnes)

. Thé vert, café « expresso » apprécié (pas de café instantané, SVP), Miel

Pour la scène

10 petites bouteilles d'eau minérale plate à température ambiante (scène)

+ 2 serviettes éponges noires

. Merci de prévoir une place de parking sécurisée (fermée de préférence) sur les lieux de représentation et d'hébergement pour le véhicule s'il y a lieu (véhicule type monospace).

9 RESTAURATION

. Déjeuner pour les 2 régisseurs dans la salle ou restaurant proche restauration « classique »

. Prévoir assiette de féculents de type pâtes au beurre vers 17 h 30 (heure à confirmer) à livrer en loge pour l'artiste.

. Dîner pour le staff complet après le show dans restaurant de restauration « classique » (6 ou 7 selon dates)

1 personne du staff est allergique aux produits de la mer et 1 autre végétarien.

10 HEBERGEMENTS

Hôtel : 6 Chambres single + 1 single prod (selon dates) en 3 *** minimum dans le même hôtel.

Merci de ne jamais confirmer vos réservations d'hôtel avant notre accord.

Les singles sont des chambres « grand lit », à proximité du lieu avec parking sécurisé et/ou surveillé pour 1 véhicule, petits déjeuners inclus, réception ouverte 24H/24H-7j/7j.

Impératif de bénéficier d'un accès à internet gratuit et continu en chambres.

11 TRANSPORT EQUIPE TOURNEE :

Voir production (en cours)



ROOMING LIST

ARNAUD ASKOY	1	ARTISTE	SINGLE	Non-fumeur
ROLAND ROMANELLI	2	MUSICIEN	SINGLE	Non-fumeur
JEAN-PHILIPPE AUDIN	3	MUSICIEN	SINGLE	Non-fumeur
TECHNIQUE	4	REGISSEUR SON	SINGLE	Non-fumeur
TECHNIQUE	5	REGISSEUR LIGHTS	SINGLE	Non-fumeur
JACQUES ROQUES	6	REGISSEUR GENERAL MANAGER	SINGLE	Non-fumeur
PROD	PROD	PROD	SINGLE	SELON DATES

FICHE TECHNIQUE ADAPTABLE SUR DEMANDE

FICHE TECHNIQUE DU SPECTACLE LUE ET APPROUVÉE LE

SIGNATURE DU DIFFUSEUR / CLIENT

